



城東区社協マスコットキャラクター「じょーたん」

城東区社協だより 2019.1 vol.83

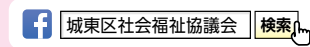
# ゆうゆう

編集・発行



社会福祉法人  
大阪市城東区社会福祉協議会

〒536-0005 大阪市城東区中央2-11-16  
城東区在宅サービスセンター ゆうゆう内  
TEL 06-6936-1153 FAX 06-6936-1154  
ホームページ <https://www.jyotan-sky.org/>



城東区社会福祉協議会



facebookで  
「いいね!」してね!

## たくさんのお出会いと笑顔をありがとう! ゆうゆう広場

関西スーパー古市店のスペースをお借りして、

日常のお買い物をする場所で気軽に相談できる「よろず相談」、  
またちょっといっぶくできる憩いの居場所「しのぶカフェ」は  
若年性認知症、軽度認知症の方の活動の場でもありました。

その他、ボランティアグループ、学生ボランティア、地域包括支援センター、  
NPO法人、一般企業、行政書士、歯科医師、調理師、訪問看護ステーション…  
いろいろな関係機関が参画してくださり、多様な取り組みができました。  
その『ゆうゆう広場』が昨年12月7日のラストイベントをもって  
終了しましたが…

しのぶカフェが新たに『カフェなごみ』として4月に  
城東区在宅サービスセンターゆうゆうにオープン予定!  
～それに伴い、ボランティア募集のための講座を開講します!～

### ちょっと手伝って! 講座 ～認知症カフェバージョン～

毎回土曜日/午後2時～3時30分  
城東区在宅サービスセンター ゆうゆうにて

開催日	講演・実習	講師	内容
2.23(土)	カフェ講座 ～ハンドドリップで美味しいコーヒーを淹れましょう～	カフェ ドガモヨン 玉置 登百さん	♥ハンドドリップ式のコーヒーの淹れ方と スタッフとしての心得(おもてなし)を学ぶ
3.2(土)	車イス体験講座 ～車イスの操作方法～	株式会社 アエル 阪本 眞世さん	♥車イスの操作方法…いろいろな車イスを知る
3.9(土)	認知症についての理解・ボランティアの心得 ～認知症の方に寄り添うってどうするの?～	城東区ゆうゆうオレンジチーム/ 城東区ボランティア・ 市民活動センター	♥認知症カフェのすすめかたを話し合う
3.23(土)	カフェをやってみましょう ～いろいろな人のための居場所作り～	ゆうとゆう会 (ボランティアグループ)	♥カフェのプレオープン(関係者のみ)…認知症 当事者の方といっしょにやってみよう

定員…20名 ★電話・Faxまたは直接来館にて申し込みください。 —参加費無料—

申込み・問合せ…城東区ボランティア・市民活動センター ☎06-6936-1153 Fax06-6936-1154

共催: 城東区ボランティア・市民活動センター/  
城東区ゆうゆうオレンジチーム/  
ゆうとゆう会(ボランティアグループ)

## 城東区民講演会

主催: 城東区役所 / 城東区社会福祉協議会

入場無料

申込不要

手話通訳あり



講師

田村 太郎氏

【現在の主な役職】

- ・(一財)ダイバーシティ研究所 代表理事
- ・復興庁復興推進参与
- ・大阪府南海トラフ地震  
対応強化策検討委員会 委員
- ・明治大学大学院 兼任講師 ほか

## 「災害に強いまちづくり」

～一人ひとりが大切にされる地域をめざして～

平成30年は大阪北部を震源とする地震、西日本豪雨、台風21号が関西にも直撃し、大きな被害が出ました。災害時の被災者支援の現状と課題を共有し、今後の支援のあり方と取り組みについて共に考えましょう。

とき 3月17日(日) 午後2時～4時

(受付:午後1時30分～)

ところ 城東区民センター 城東KADO-YAがもよん  
ホール (城東区中央3-5-45)

問合せ…城東区社会福祉協議会(地域支援担当) ☎06-6936-1153

同日  
開催

## 防災展示 & ワークショップ

城東区役所 1階フロアほか  
午前11時～午後2時

災害時に活用できるアイデアや  
体験コーナー、備蓄品展示など  
ご家族でお楽しみいただけます!

防災備蓄品展示

ミニ消防車などと  
記念撮影しよう!

体験コーナー

撮影コーナー

問合せ  
城東区役所 市民協働課(市民協働)  
☎06-6930-9045



## 城東区災害ボランティア養成講座

# 「自分も周りの人も助かるには」

全5回 1回のみ参加もOK!

大きな災害がどこで起こっても不思議ではないと感じる昨今、城東区にも災害時にボランティアによる支援活動の拠点として『災害ボランティアセンター』が開設されます。その運営には多くのボランティアと地域住民の理解と協力が必要です。災害が起きたときみんなが助かるために、私たちができる“普段からの心構え”と“備え”について一緒に考えませんか？

受講料  
無料

開催日	講演内容	講師
① 1月16日(水) 午後7時～8時30分	災害を知る ～城東区の災害対策:命を守るための備え～	兵庫県広域防災センター 防災教育専門員
② 1月19日(土) 午後2時30分～4時30分	水害が起こった時、あなたは ～災害時を想定する～	田中 健一 氏
③ 1月30日(水) 午後7時～9時	避難所における障がい者への支援	認定NPO法人 ゆめ風基金 八幡 隆司 氏
④ 2月 6日(水) 午後7時～8時30分	災害ボランティアセンターとは	城東区ボランティア・ 市民活動センター 職員
⑤ 2月 9日(土) 午後2時～4時30分	災害ボランティアセンター設置運営訓練 *希望者のみ	城東区社会福祉協議会 職員

ところ…城東区在宅サービスセンター ゆうゆう 3階多目的室 (城東区中央2-11-16)

対象…区内もしくは近隣区にお住まいの方 定員…30名 ※③1月30日(水)のみ40名(先着順) ★要申込…電話・Faxまたは直接来館にて

申込み・問合せ…城東区ボランティア・市民活動センター ☎06-6936-1153 Fax06-6936-1154 主催:城東区ボランティア・市民活動センター 城東区まちづくりセンター

## 平成30年度 城東区公開講座

# 「膝の痛み 正しく学んでしっかり対処」

膝の痛みは日常生活に大きな支障をきたし、さらには生活の質の低下にも繋がります。今回の講座では、膝の痛みについての基礎知識や姿勢の影響に関する内容、悪化を防ぐ方法をお伝えします。また、実践的な体操なども行います。

無料

とき 1月18日(金) 午後2時～3時30分 (受付:午後1時30分～)

ところ 城東区民センター 城東KADO-YAがもよんホール (城東区中央3-5-45)

対象…関心のある方ならどなたでも 定員…100名  
★要申込…電話・Faxまたは直接来館にて (先着順)

相談会 日常生活や身体のことでお悩みの方に  
理学療法士が個別で相談をお受けします。  
★ご希望の方は、当日受付時にその旨をお伝えください。(先着順)

講師…  
東大病院  
理学療法士  
兼岩 淳平 氏



皆様の元気で健康な体づくりをサポートします!

申込み・問合せ…城東区地域包括支援センター  
☎06-6936-1133 Fax06-6935-8737

主催:(公社)大阪府理学療法士会/城東区地域包括支援センター/重・鯉江東地域包括支援センター

## 映画上映会

映画「**聲の形**」こえ かたち 無料

～伝えたい“こえ”がある。  
聞きたい“こえ”がある～

耳の聞こえる少年と耳の聞こえない転校生。不器用で、もどかしい2人の初めて伝わる“こえ”。そして物語は幕を開けます。

とき 2月2日(土)

午前の部 開場:午前10時15分～  
午前10時30分～午後0時30分  
\*午前の部のみ一時保育あり(要予約)  
午後の部 開場:午後1時45分～  
午後2時～4時



定員…各回50名 ★要申込

ところ 城東区在宅サービスセンター ゆうゆう

申込み・問合せ…城東区社会福祉協議会 地域支援担当  
☎06-6936-1153 Fax06-6936-1154  
Email:joto-v@sunny.ocn.ne.jp

## 映画上映会&ミニ講演会

映画と講演を見て聴いて、少し泣いたり笑ったりしてみませんか?

映画「**ケアニン**」ケアニン 無料  
～あなたでよかった～

ミニ講演会

- 城東区介護者家族の集い「城東かぼちゃの会」紹介と体験談
- 城東区ゆうゆうオレンジチーム活動紹介

とき 2月20日(水)  
午後2時～4時30分  
(開場:午後1時30分～)

ところ 城東区民センター 城東KADO-YAがもよんホール

定員…300名 ★申込不要。どなたでもお越しいただけます!

問合せ…城東区地域包括支援センター ☎06-6936-1133

主催:城東区地域包括支援センター 共催:一般社団法人 城東区医師会  
(城東区認知症強化型地域包括支援センター、城東区 城東区介護者家族の集い(城東かぼちゃの会)  
認知症初期集中支援チーム(ゆうゆうオレンジチーム) 城東区地域包括支援センター連絡会



城東区にて福祉の分野で活躍されている方々をご紹介します!

# 地域活動者 **じゅすつなぎ**

82号 成育地域 山本 哲也さんよりご紹介!

森之宮地域 **藤本 慎二**さん

今回取材したのは、  
保護司の藤本 慎二さん。  
地域で一人ひとりと真剣に向き合い、  
熱心に頑張っておられます。



小学校のPTAの会長をしたことと青少年の育成について興味があったことがきっかけで、現在は保護司として地域に携わっています。

NPO法人大阪の子どもたちを水辺に誘う会として、ドラゴンボートに乗ってもらって体験の活動にも取り組んでいます。様々な経験、選択肢を与えるという意味では、保護司としての活動とNPO法人としての活動で似ているところがあると感じています。

私たちの活動によって更生し社会で活躍している姿を見るととても嬉しく、関わってよかったなと思う反面、これからは頑張らなければと感じ、日々修行のようです。そして、保護司として活動していく中で、関わる方々により多くの切符(選択肢)を用意することが大事だと感じています。「地域で地域を見守る」という保護司の役割を常に意識し、関わる方々とともに考えともに取り組む姿勢でこれからも活動していきたいと思っています。

保護司という難しい役割を子どもたちの未来を第一に  
使命をもって活動されておられます。  
これからも末長く、子どもたちを見守ってください～!



## 認知症地域支援推進員の **カフェ訪問** 第4弾

城東区内の『認知症カフェ』を訪問し、その様子をシリーズでご紹介しています。新しくオープンしたカフェもあるよ!

### ほほえみカフェ

参加費  
100円

とき…毎月第3水・土曜日  
午後2時～3時30分

ところ…城東区東中浜5-3-30 ☎06-6969-3316

- オープンして2年半。「みんなの認知症予防ゲーム」を取り入れてみなさんで楽しい時間を過ごす場となっています。ゲームリーダー研修を受講した人が中心となって運営しており、その日のゲーム内容は多種類からセレクトします。ゲーム以外にハンドマッサージ、プチメイクと写真撮影会、ボイストレーニングなども組み込んでいます。皆さんの笑い声が響き笑顔があふれるカフェです。



### よつ葉カフェ

参加費  
100円

とき…毎月第4日曜日 午後1時30分～3時

ところ…城東区中浜9-3-9 (介護老人保健施設)  
☎06-6965-0666 (グリーンライフ内)

- よつ葉には、希望・誠実・愛情・幸運という意味があります。その葉の意味と同じように「認知症になっても希望を持ち地域で楽しく暮らすことを誠実に愛情を持って援助する。」ことを目的として開催しています。
- 平成28年2月から1階デイルームで各専門職が毎月イベントを開催。ボランティアでハンドマッサージや相談も行っていますので、どなたでもお越しください。



### 喫茶こすもす

新規  
OPEN

参加費  
50円

とき…毎月第3金曜日 午後2時～3時30分

ところ…城東区蒲生2-2-38 (特別養護老人ホーム)  
☎06-6933-2002 (城東こすもす苑内)

- 昨年10月5日に施設の1階で認知症カフェをオープンしました。ハンドドリップで淹れたコーヒーと施設の栄養士さん手作りのお菓子を提供しています。施設内で開催していますが、地域にも開放しています。
- 認知症を正しく理解することで、予防や早期発見・早期治療へとつながります。一人で悩まず、みんなで話し合えば楽になりますよ! スタッフ一同がみなさんのお越しをお待ちしております。



問合せ…城東区ゆうゆうオレンジチーム・認知症地域支援推進員(城東区在宅サービスセンター ゆうゆう内) ☎06-6936-1101 ★大阪市認知症ナビでも検索できます。

## まちづくりセンターから

# 「みんなの地域活動ハンドブック」 を発行しました!

「地域活動協議会」(略称:地活協)をご存知ですか? 城東区内では16校下の一つずつ、区長が認定した「地活協」があり、自分たちの地域を住みやすくするために、年間を通じていろいろな活動や行事を行っています。

この度、城東区まちづくりセンターでは、地域活動と「地活協」の基本をまとめた『みんなの地域活動ハンドブック』を発行しました。これから地域活動に参加される方やこれまで参加されている方を含め、地域活動や「地活協」をもっと知りたい方は、ぜひご覧ください!

配架場所 城東区在宅サービスセンター ゆうゆう、城東区役所1・3階 他

\*「地活協」とは…地域団体やNPO、企業など地域のまちづくりに関わるいろいろな団体が集まり、話し合い、協力しながら、さまざまな分野における地域課題の解決やまちづくりに取り組んでいくための仕組みです。

問合せ…城東区まちづくりセンター (城東区在宅サービスセンターゆうゆう内)  
☎06-6936-2323 E-mail:joto-machi-center@shakyo-osaka.jp





受賞おめでとうございます！

## 平成30年度 大阪市社会福祉大会

昨年10月19日に、平成30年度大阪市社会福祉大会が大阪国際交流センターで開催され、城東区からは地域福祉の推進に貢献された次の方々表彰されました。

おめでとうございます。(順不同・敬称略)

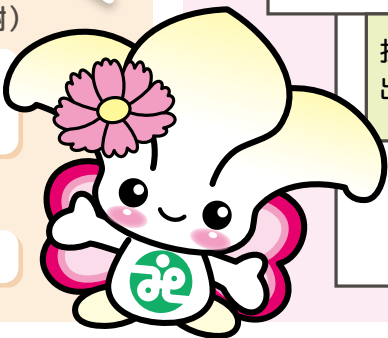
### ◆地域福祉推進功労者感謝(市長感謝)

浅野 義博、上畠 博、大竹 泰弘、田中 隆秋、安川 隆之、山口 勝康

### ◆永年勤続表彰(市社協会長表彰)

小川 秀夫、中村 巖

## 報告



## ご協力ありがとうございました！



1円玉募金としてスタートし、今回で53回目となる硬貨募金活動は、今年度も多くの方のご協力により8,283,029円の募金がありました。この募金は、城東区社協や校下社協の地域福祉活動費として活用させていただきます。

## 善意銀行

広く区民のみなさまから、善意によるご寄付を受け、地域福祉の向上のために有効に活用することを目的として、城東区社協では「善意銀行」を開設しています。

(平成30年4月1日から11月30日までの預託及び払出)

預託

次の方から預託がありました。皆様の善意を有効に活用させていただきます。(順不同・敬称略)

(物品)

●匿名 ……麻雀牌 5セット  
●白ゆりグループ……雑巾 100枚

払出

城東区の福祉の推進をめざしている団体・ボランティアグループに、より充実した活動をしてもらうために、次のとおり払出を行いました。

- 特定テーマ地域福祉活動助成金(2団体) …… 327,000円
- 福祉ボランティア活動応援資金(33団体) …… 872,000円
- 地域支援事業助成金(4団体) …… 233,000円
- 敬老の日記念行事(区内16校下社会福祉協議会) …… 1,000,000円

## 生活にお困りのこと、ありませんか？

- 就職活動をしているが、なかなか仕事が決まらない
- 病気や失業により、生活費がまかなえない
- 債務の返済に追われて生活が成り立たない
- 家から出ること、社会に出ることが怖い



◎ご本人から相談しにくい方もいます

ご家族の方やご近所の方、気になる方がおられたら、ご連絡ください！

### 当窓口の就労支援について

当窓口では利用者の家庭環境や経済的状況をお伺いしたうえで、その方の状況に合わせた支援プランを共に作成します。支援の中には下記のような就労支援もあります。働くことに不安をお持ちの方がおられましたらぜひご相談ください。

#### ◆総合就職サポート

週1回程度、就労支援員と面談をし、履歴書の作成や面接等の助言を受けることができます。就職活動に対し客観的なアドバイスを得ることもできます。

#### ◆就労チャレンジ事業

就労から遠ざかっており、すぐに就職するには自信がないという方には次のような事業もあります。

【就労訓練事業】 大阪市内で登録頂いている事業所の場を借りて、就労の体験を積むことができます。

【就労準備支援事業】 「社会に出ることに対して不安」「まずは規則正しい生活リズムを作りたい」という方が、就労に向けての心身の準備を進めることを支援します。

※その他ハローワークとも連携を取り、相談に来られた方の就職活動を支援しています。

まずはお電話ください

城東区生活自立支援相談窓口「ウイズゆうゆう」(城東区役所1階19番窓口) ☎06-6936-1181

## 当事者の会情報

同じ経験をするからこそ、共感できること、分かり合えることがあります。それぞれの会について興味を持たれたら、気軽にご連絡ください。

発達障がいについて考える会

『カラフル』

親の会  
当事者の会

毎月第3土曜日 午前10時～正午  
※一時保育あり(要事前申込)

不登校・ひきこもり親の会

『ほっとタイム』

毎月第3土曜日 午後1時30分～3時30分

【1～3月の開催日】

1/19 2/16 3/16

参加費  
無料

ところ… ゆうゆう3階

問合せ… 地域支援担当

☎06-6936-1153

介護者家族の集い

城東かぼちゃの会

毎月第1土曜日 午後1時30分～3時

【1～3月の開催日】

1/5 2/2 3/2

年会費  
1,200円  
(月額100円)

ところ… ゆうゆう3階

問合せ… 城東区地域包括支援センター

☎06-6936-1133

社会福祉法人 大阪市城東区社会福祉協議会

Information

〒536-0005  
大阪市城東区  
中央2-11-16  
城東区在宅サービス  
センター ゆうゆう

TEL  
06-6936-1153  
FAX  
06-6936-1154



開館時間

月～金…午前9時～午後7時  
土…午前9時～午後5時30分  
※日曜・祝日・年末年始は休み

