



東日本大震災でお亡くなりになられた方々のご冥福をお祈りし、被災された皆さまに、心からお見舞い申し上げます。

※4面に関連記事を掲載しています。

地域包括支援センターが3カ所になりました

地域包括支援センターは、高齢者の皆さんが、住みなれた地域で安心していきいきと暮らしていけるよう、保健師または地域で活動経験のある看護師、社会福祉士、主任ケアマネジャーが連携をとりながら、皆さんの支援を行います。

地域包括支援センターの主な役割

総合相談の窓口

高齢者やその家族からの介護や福祉などに関する相談を受け、地域や各関係機関と連携を図りながらさまざまな制度や地域資源の活用につなげていきます。



虐待の早期発見・防止などの権利擁護

高齢者虐待の早期発見・防止のための地域支援体制づくり、成年後見制度の利用促進、消費者被害防止のために情報提供を行っています。



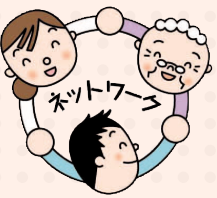
介護予防ケアマネジメント

要支援1・2の方に対する介護予防ケアプランの作成、また要支援、要介護になるおそれのある方に対し、生活機能の改善をめざしたプログラムに参加していただくための必要な支援を行います。



包括的・継続的ケアマネジメント支援

高齢者の皆さまを支えるケアマネジャーの後方支援や研修会などを開催し、地域で活動するさまざまな関係機関と連携し、支援体制を整えます。



～城東区の総合相談窓口～



和光(蒲生地域)

成育5-22-16 ☎6935-0577
ホームページ http://www.tamami.or.jp/
メールアドレス wako@tamami.or.jp

城東老人ホーム(董地域)

古市1-20-17 ☎6931-5190
ホームページ http://www.sekime-gakuen.net/joto/
メールアドレス joto-rou@agate.plala.or.jp

城東園(鯉江地域)

今福東2-2-25 ☎6931-3825
ホームページ http://www.noe.saiseikai.or.jp/jotoen/index.html
メールアドレス namazuebranch@true.ocn.ne.jp

城東区地域包括支援センター

中央2-11-16(ゆうゆう内) ☎6936-1133
ホームページ http://www.joto.kusyakyou.or.jp
メールアドレス yuuyuu20@orion.ocn.ne.jp
担当地域 榎並、成育、聖賢、関目、董、関目東、鯉江、鯉江東

城東・放出地域包括支援センター

諏訪4-12-28(諏訪荘内) ☎6964-0808
メールアドレス hanaten-jyotohw2241@suwaso.jp
担当地域 今福、放出、東中浜、諏訪

平成23年4月から新しく、城陽地域包括支援センターがスタートします

大阪市では、高齢者の方々が、住みなれた地域で安心してその人らしい生活が続けられるように、平成18年4月より各区に1カ所の地域包括支援センターと、概ね中学校区毎に「総合相談窓口」を設置してきました。

今後、ますます高齢者人口の増加するなかで、認知症や虐待等への早期対応、介護予防、ひとり暮らしの高齢者の在宅支援などが求められています。このため、より身近な圏域で、高齢者やその家族に対して、地域のさまざまな関係機関と協力しながら継続的な支援ができるよう、従来の「城東区地域包括支援センター」、「城東・放出地域包括支援センター」に加え、新しく「城陽地域包括支援センター」が増設されることになりました。

それに伴い、お住まいの地域により各地域包括支援センターが担当します。詳しくはお問い合わせください。

問合せ ☎6936-1133 ゆうゆう内 城東区地域包括支援センター

城陽地域包括支援センター

鳴野東2-26-12(しぎの黄金の里内) ☎6963-6700
ホームページ http://www.kogane.or.jp
メールアドレス jouyoutiikihoukatsu@kogane.or.jp
担当地域 鳴野、中浜、森之宮、城東



事業紹介

介護予防事業が変わります

介護予防事業とは、65歳以上の方で、生活機能の低下によって要支援・要介護になるおそれが高いと認められた方々を対象とした事業です。今までの「みんなで身体を動かそう」、「楽しく食べよう講座」、「お口の健康講座」が一つになった『ゆうゆう「元気!!」講座』を実施します。

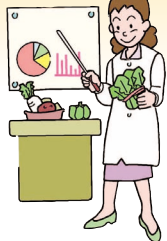
みんなで身体を動かそう (運動器の機能向上事業)

トレーニング機器などで楽しく運動し、筋力を保つことをめざします。



楽しく食べよう講座 (栄養改善事業)

栄養や食材選びなどの講習により、栄養状態の改善をめざします。



お口の健康講座 (口腔機能向上事業)

歯磨きの講習や口の体操などにより、食事や会話が楽しくできることをめざします。



ゆうゆう「元気!!」講座 (複合型プログラム)



「運動」「栄養」「口腔」の各講座を一体的に実施することで、より効果的な介護予防を行います。この講座を受講し、できる限り自立した自分らしい生活を送りましょう。

いきいき教室(閉じこもり等予防事業)は引き続き実施します。

問合せ
☎6936-1153

認知症サポーターってご存知ですか?

- ★だれもが「もの忘れ」をします。
- ★自分や家族の「もの忘れ」は認知症だろうか?

「認知症サポーター」とは認知症について正しく理解し、認知症の方やそのご家族を温かく見守る応援者です。地域の方々の正しい理解と温かい見守りが、認知症になっても住み慣れた地域で暮らすことができる大きな支えとなります。



認知症サポーター養成講座

申込要
参加無料

テキストやビデオを用い、わかりやすく説明します。
とき 6月23日(木) 7月9日(土) 14時~15時30分
ところ 城東区在宅サービスセンター ゆうゆう
定員 各30名(区内在住・在勤の方などでも)
申込・問合せ ☎6936-1153 ゆうゆう内 地域生活支援ワーカー

出前講座受付中

地域の団体や学校関係、会社などへ出張して講座(60分程度)も行っています。お気軽にお問い合わせください。

医師・看護師による 高齢者健康医療相談

申込不要
参加無料

毎週火・金曜日(休日は除く)の14時~16時(受付は15時30分まで)に城東区老人福祉センターにて実施しています。

なんとなくからだの調子が悪く、健康上の相談をしたい。血圧、体脂肪、BMI(肥満度)の測定や尿検査等をしてほしい。健康診断の結果表を見てもよくわからない。足腰が弱ってきたように思う。生活習慣病を予防するにはどうしたらいいのかな? お薬に関して聞きたい。

お気軽にご相談ください



生活機能低下のチェックなども行っています。

問合せ ☎6936-1153 介護予防担当

城東区老人福祉センター

老人福祉センターをご利用ください

当センターでは、高齢者の方々に健康で生きがいのある生活を送っていただくために、暮らしや健康などの相談に応じたり、健康増進、教養の向上を図るため各種教室や講座、行事などの事業を行っています。また、同好会・サークルなどの活動を通じて、自主的にレクリエーションを楽しんでいただける施設です。



城東区老人福祉センター ☎6932-0017 ☎6934-8340
 所在地...城東区中央3-5-1
 利用時間...月曜~土曜日の10時~17時(祝日、年末年始を除く)

事業紹介

- 生活相談事業** 暮らしや健康などについて相談に応じます。
- 教室** 歌謡/民謡/民謡/俳句/ペン字/絵画/園芸
- サークル** フォークダンス/手芸/ペン字/俳句/絵画/社交ダンス/うた体操/新舞踊/歩く会など
- 各種行事** お誕生会/音楽レクリエーション/歌おう会/囲碁将棋大会/卓球大会/盆踊り/敬老お祝い会/クリスマス会
- 各種講習会** いちよう学園(高齢者学級)/知恵袋講座/園芸教室/パソコン講習など



22年度は知恵袋講座で認知症の理解、ケータイ安全・使い方教室、コーヒーの楽しみ方などを実施しました。

対象 大阪市内にお住まいの60歳以上の方(利用される方には利用証を発行します)
利用料 無料(ただし、教室などの教材費、行事などの参加費は自己負担となります)

実施報告

センター作品展(3月12日実施)を開催しました

コーナー

- | | |
|------------|-----|
| 各教室 | 手作り |
| 同好会 | 似顔絵 |
| サークルの作品展 | 喫茶 |
| 陶芸体験受講者作品展 | ゲーム |



当日はセンターを一般開放し、400名を超える方にご来場いただきました。

地域の子どもたちも多数来場。作品の数々を観覧、またゲームや手作りコーナーなどで利用者の方や来場者の方と一緒にふれあい、楽しみました。



城東区子ども・子育てプラザ

乳幼児とその保護者が自由に遊べ、お互いが交流できる「つどいの広場」事業の実施や、児童のための自由な遊び場の提供を行っています。また、多くの絵本や玩具を取りそろえておりますので、お気軽に遊びに来てください。



問合せ
城東区子ども・子育てプラザ
 所在地...今福西1-1-39 ☎6933-2880
 利用時間...火曜~日曜日の9時~17時
 (月曜と祝日が重なる場合の翌日、年末年始を除く)

参加者募集

いずれも参加費無料です。来館の上お申し込みください。

親子ピクス

申込要

幼児向けのストレッチと楽しい音楽で体を動かしましょう。

とき 4月27日(水) 11時~11時40分
対象 1歳以上の幼児と保護者
申込 当日10時30分~11時までの先着35組



参加無料

シャボン玉であそぼう

いろんな形や大きさのシャボン玉用玩具で、シャボン玉を作って楽しみましょう。

とき 5月13日(金) 11時~12時
対象 乳幼児と保護者



申込不要

参加無料

のびのび子育て講座

子育てについての「わからない!!」「これでいいの?」「困った!?!」を解消しましょう。

とき 5月26日(木) 10時30分~11時15分
対象 0歳児を子育て中の保護者
定員 15組
申込 5月20日(金)からの先着順



申込要

参加無料

絵本の紹介と読み聞かせ

城東図書館からボランティアグループと司書の方を招いて、楽しく行います。

とき 5月27日(金) 11時~12時
対象 乳幼児と保護者



申込不要

参加無料

共同募金 ご協力ありがとうございました

皆様の善意で寄せられた共同募金は、社会福祉を目的とする事業や活動を支える貴重な財源です。この募金は大阪府共同募金会より城東区社会福祉協議会にも配分され、当区社協の地域福祉活動推進事業や広報紙の発行、校下社会福祉協議会・各種団体への助成金など、様々な地域福祉活動に活用されています。

平成22年10月から12月に実施された共同募金運動により、当区社協への配分金が次のとおり決まりました。ご協力、ありがとうございました。

地域配分金.....15,777,818円
 その他特別配分金.....1,648,197円



配分金等の詳細につきましては、中央募金会ホームページ「はねっと」(<http://hanett.or.jp>)にてご覧いただけます。

東日本大震災 被災地復興へのご支援を!!

城東区社会福祉協議会や大阪市社会福祉協議会では、被災地からの要請に対応していくため、全国各地の社会福祉協議会と協力しながら、被災地の各所に開設されている「災害ボランティアセンター」での直接の復興支援をはじめ、街頭での募金活動や、義援金の受付を行うなど、災害に遭われた方々に、皆さまの温かいご支援をお届けしています。

今後ともご協力をよろしくお願いいたします。

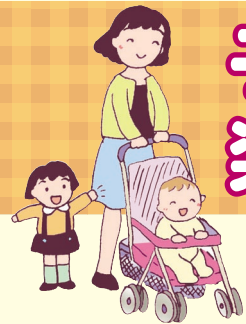
問合せ ☎6936-1153 ゆうゆう内 地域活動担当



城東区ボランティアビューロー

電話...6936-1153

メールアドレス...jyovb@osakacity-vnet.or.jp



子育てを 楽しむために

一時保育あり
申込要
参加無料

「落ち着きがない」、「気になる癖」、「育てにくい子」って？
子育てには、喜びがたくさんあります。また、うまくいかなくて、つらいことも多くあります。

思い悩むとともしんどくなりますよね。

「一緒に」子育てを楽しむヒントをつかみましょう。

とき 5月14日(土) 14時~16時30分

ところ 城東区在宅サービスセンター ゆうゆう

対象 子育て中の方、これから子育てをする方、子育てに関心のある方など

定員 30名(先着順)

講師 今川学園 特別支援教育士 今木 智子さん

受講料 無料

主催 おもちゃ図書館「トライアングル」、城東区ボランティアビューロー

協力 保育ボランティアグループ「あ・の・ね」

申込・問合せ お電話でお申し込みください。 4月30日(土)締切り

☎6936-1153 ゆうゆう内 ボランティアビューロー

あなたを応援します! 城東区で ボランティア・市民活動!

ボランティア活動に興味はあるけど、参加の仕方が分からない、もう少し詳しく知りたいという方のために



ボランティア・市民活動って?

ボランティア・市民活動は、よりよい社会づくりのために、自らの意思によって、自発的・主体的に行う社会貢献活動です。

活動スタイルって?

活動部門	個人	グループ	
活動時間	平日中心	土日中心	週1回~月に1回程度
活動場所	施設	地域	学校
活動分野	点訳・音訳・手話	子育て支援	話し相手 外出援助など

活動までの流れは?

1. 電話などで、ボランティアビューローあてにお問い合わせください。
2. 定例のミーティングや活動日程などをご案内しますので、まずは一度、見学にお越しください。
3. 見学または面談などを経て検討いただき、活動希望などをお知らせください。
4. 活動希望の連絡をいただいた方を対象に、オリエンテーションを実施します。

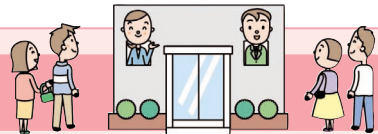
ボランティア・市民活動は、不思議なパワーを持っています。「元気になる!」という声をよく耳にします。「何か人の役に立つことはできないかな」「自分のできることはなにか」と思ったら、まずはアクションを起こすのがいいでしょう。どういった条件ならばできるかなど、お気軽にご相談ください。

大阪市城東区ボランティアビューロー <http://www.joto.kusyakyou.or.jp>

メールアドレス jyovb@osakacity-vnet.or.jp

大阪市ボランティア情報センター <http://www.osakacity-vnet.or.jp>

善意銀行



平成22年12月1日から23年2月28日までに、次の方々から預託がありました。皆さまの善意を有効に活用させていただきます。(敬称略)

預託	《金銭》4件 266,764円
	株式会社 ユニオン.....6,764円
	鶴見幼稚園 保育会.....30,000円
	宗教学人 真如苑.....200,000円
《物品》1件	大阪東部ヤクルト販売株式会社.....30,000円
	桑原 孝一.....車いす1台

この期間におきまして、次の事業に対し善意銀行より払出しをおこないました。

払出	歳末たすけあい運動福祉施設見舞金の贈呈(区内20施設)
660,000円
	歳末たすけあい運動高齢者見舞品の贈呈.....172,000円

社会福祉法人 大阪市城東区社会福祉協議会

大阪市城東区中央2-11-16

城東区在宅サービスセンターゆうゆう内

☎6936-1153 ☎6936-1154

HP...<http://www.joto.kusyakyou.or.jp>

