



## 災害ボランティアセンター 運営サポーター養成講座を 開催しました!

社協の運営する「災害ボランティアセンター」の役割を学び、ボランティア活動希望者や活動にきてほしい方の聞き取りを行うシミュレーションを行いました。  
今後も、城東区で発災したときに円滑にセンターの運営ができるよう、協力いただける方を養成するためのさまざまな企画を行っていきます!



### 災害ボランティアセンターってなに?

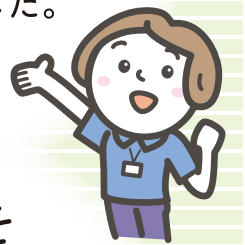
地震や台風などの大災害が発生した場合、全国から駆けつけるボランティアを受け入れ、被災者や被災地域のニーズに合わせてボランティアの需給調整を行うなど、ボランティア活動が円滑に行えるように支援するための拠点となります。大規模災害が起きると、社会福祉協議会が災害ボランティアセンターを開設・運営することとなります。

一刻も早い復旧を願いますとともに城東区社会福祉協議会では、これからも災害時の備えを強化するための事業や要配慮者への平時の見守りなどに取り組んでまいります。

# 能登半島地震により被災された皆様に 心からのお見舞いを申しあげます。

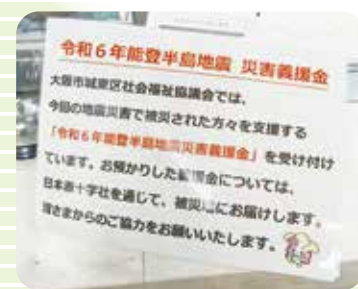
## ご協力 ありがとうございます!

大阪市社会福祉協議会及び各区社会福祉協議会の職員による街頭募金を実施し、たくさんの方々のご協力により、3日間で合計**1,126,898**円の義援金が集まりました。



## 義援金を 受け付けています!

ゆうゆうの窓口に義援金ボックスを設置しています。  
集まった義援金は、日本赤十字社へ送金します。  
みなさまの温かいご支援・ご協力  
よろしくお願いします。

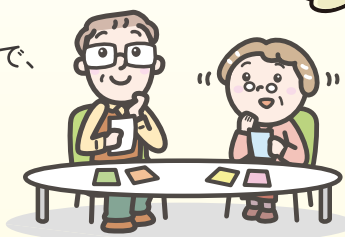


城東区社会福祉協議会では、HP・SNSを通じて、被災地の災害ボランティア情報や義援金、物資の受付状況を発信しています。

災害時には、普段の近所づきあいなど、地域での「つながり」が大きな力を発揮します。城東区社会福祉協議会ではひととひとが「つながる」ための場づくりを支援しています。

## いくつになっても『元気にいこかマップ』が できました!

地域で行われている体操、喫茶活動や趣味活動をまとめた1冊です。  
「活動に参加したいけれど、どうすればいい?」「どんな活動があるの?」  
そんな方は必見です!!活動に参加することで、新たな出会いや発見があるかもしれません...♥  
ゆうゆうや地域の会館での配架やHPにも掲載しておりますので、ぜひご覧ください。



QRコードからも読み取れます。



# 地域における要援護者の見守りネットワーク強化事業 見守り相談室では、認知症高齢者等の 行方不明時早期発見に向けた取り組みを行っています！

## 【見守りメール】

認知症のある高齢者の方などが行方不明になった際に、地域の協力者にご本人の情報(氏名・年齢・身体的特徴・顔写真等)をメール配信し、早期発見につなげます。城東区では協力者として、300件以上の個人・団体等に協力していただいています。

**協力者の例** 民生委員・児童委員、地域団体、居宅介護支援事業所、病院、郵便局、企業 など

## 見守りメール協力者連絡会を開催しました！

見守りメールを受信する協力者のみなさまに集まっていただき、令和6年3月7日(木)に連絡会を開催しました。地域活動者や企業、薬局、事業所など地域に根付いて活躍されているみなさまが参加され、認知症によって道に迷ったり、困っている方に会ったときの対応について、実践も交えながら学びました。協力団体は随時受付中です。お気軽にお問合せください！

利用には  
**事前登録が  
必要です**

本人、家族、または  
**担当ケアマネジャーが申請できます。**  
登録希望の方はご連絡ください！  
(訪問し面談、写真撮影などを行います)

登録者に  
①「見守りシール」  
②「アイロンシール」  
③「見守りキーホルダー」を  
配布しています！  
★登録者それぞれに割り振られた  
登録番号が記載されています。

持ち物や衣服につけて使用するなど、  
もしもの備えになります。

問合せ 城東区見守り相談室 ☎06-6936-1131  
受付時間 月～金/9:00～19:00  
土曜日/9:00～17:30(祝日・年末年始除く)

## 高齢者の総合相談機関

### 城東区地域包括支援センター

地域包括支援センターは、高齢者のみなさんやご家族を支えるため、さまざまな相談を受け付けています。在宅生活での困り事に応じて、制度や施策に繋ぎ、活用を促す個別対応を日々行っています。また、早期に相談につながる様に、専門機関と連携や体制構築を図っています。

城東区地域包括支援センター(ゆうゆう内) ☎06-6936-1133  
受付時間 月～金曜日/9:00～19:00 土曜日/9:00～17:30  
(祝日・年末年始除く)  
担当地域(小学校区)・対象  
聖賢・鯉江・榎並・成育にお住まいで65歳以上の方

相談無料  
秘密厳守



## 認知症総合事業

### ○認知症初期集中支援事業(城東区ゆうゆうオレンジチーム)

必要な医療や介護につながらない方や、その家族からの相談窓口です。医師を含む医療職や福祉職が専門的に関わり、一人ひとりに応じた支援につなげます。若年性認知症の方に寄り添った支援や生きがいづくり、認知症カフェの側面的支援など認知症の理解を広げる活動を行っています。

### ○オレンジサポーター地域活動促進事業

城東区では現在10チームが「ち～むオレンジ」としてボランティア活動中！  
※ち～むオレンジサポーターとは、認知症サポーターの方がステップアップ研修を受講し、ボランティアとして活動するグループ(チーム)のことで、認知症の方を地域で支えるオレンジサポーターの活躍の場として、ボランティア活動の立ち上げの支援を行い、認知症になっても住み慣れた環境で暮らし続けられるまちづくりを目指しています。

認知症サポーター → ステップアップ研修受講 → オレンジサポーター → 修了者同士でチームを結成 or 既存のチームのメンバーになる → ち～むオレンジサポーター

認知症の人ご本人もチームに参加

城東区ゆうゆうオレンジチーム(城東区在宅サービスセンターゆうゆう内) ☎06-6936-1101  
受付時間 月～土曜日/9:00～17:30(祝日・年末年始を除く)

相談無料・秘密厳守

## 地域インタビュー

諏訪地域 林 基一 会長、三島 優子 支援員



林会長(左)、三島支援員(右)

諏訪地域は、城東区の南東部にあり、JR放出国や大阪メトロ深江橋駅にはさまれた場所に位置しています。交通の便の良さから近年多くのマンションが建ち、子育て世帯が多い地域と高齢者が多く住む地域が二分している現状です。

北側には菅原道真公が九州に左遷されるときに通られた「左専道」という旧地名や立ち寄られたといわれる「諏訪神社」も鎮座しています。小学校はもとより中学校や高校、たくさんの幼稚園・保育園等もあり、まさに文教地区といえます。大規模な「盆踊り大会」は、地域のみなさんが楽しんでいただける最も大きなイベントとして取り組んでおり、地域の夏の風物詩といえるでしょう。また、新たに立ち上げた「すわくらふとの会」では、折り紙やクラフトを楽しみつつ地域の方が交流できる場にもなっています。令和6年度は、特に防災に力を入れていきたいと考えており、諏訪地域ではじめて「避難所開設訓練」を実施するため、準備を進めています。様々な活動を行っている一方で、担い手の減少や高齢化、固定化が課題でもあります。幅広い世代の方に活動に参加していただき、一緒に地域を盛り上げていきたいです。

安全な毎日、送られるように！

## だれでも！ いつからでも！ ボランティア！

### ボランティアのはじめかた



### あなたの「好き」や「得意」を活動に！

子育て支援に関心を持って活動されているHさん\*  
保育ボランティアグループでもファミリー・サポート・センター提供会員としても活躍中！



健康運動指導士の資格を活かして活躍中のTさん★  
ラジオ体操後のストレッチは「身体が軽くなったと感じる」「家でも続けたい」と大好評です！



**ボランティア保険加入のご案内**  
令和6年度のボランティア活動保険の加入申込みを、随時受け付けております。詳しくは窓口にてお声がけください。



◎城東区で活動中のボランティアグループは、「城東区ボランティアガイドブック」をチェック！  
問合せ 城東区ボランティア・市民活動センター ☎06-6936-1153 受付時間 月～金/9:00～19:00 土曜日/9:00～17:30(祝日・年末年始除く)

概ね65歳からの、あなたの望む人生の締めくくり！  
終活相談事業「ハッピーエンド」な老いじたく！

こんなことで悩んでいませんか？  
人生の締めくくりは自分の希望に沿った形でやりたい…  
身寄りがないからどうすれば良いのか分からない…  
元気なうちに死後の準備を始めた…  
……【死後事務委任】についてご存知ですか？

相談無料  
訪問 相談無料  
外出がむずかしい方はご自宅まで訪問します。

問合せ ゆうゆう終活相談担当 ☎06-6936-1153 相談は月・水・金9:00～17:00(祝日・年末年始除く)

## 生活のお困りごと、『ウィズゆうゆう』に相談してみませんか？

一緒に考え、自立に向けたお手伝いをさせていただきます。「失業して家賃が払えない」「働きたいけど、仕事が見つからない」「子どもがひきこもりや不登校で心配」「どこで相談したらいいのか分からない」など日々の生活の中の不安や心配事でお困りの方、まずはご相談ください。

相談場所は「城東区役所1階19番窓口」です！  
相談無料 秘密厳守

問合せ 城東区生活自立支援相談窓口「ウィズゆうゆう」 ☎06-6936-1181 \予約優先/  
月～金曜日/9:00～17:30(祝日・年末年始を除く)

## ゆうゆうスマホ相談会の時間に変更になりました！

第3木曜日 ①13:30～14:00 ②14:00～14:30

直近の開催日は  
4月18日 5月16日 6月20日

①・②どちらかの枠でご予約が可能です！  
(毎月1日(日・祝の場合は翌開館日)から受付開始)  
お気軽にお問合せください。

問合せ 生活支援コーディネーター ☎06-6936-1153  
受付時間 月～金/9:00～19:00 土曜日/9:00～17:30(祝日・年末年始除く)

## 地域インタビュー

中浜地域 江ノロ 裕次 会長、利藤 秀司 支援員

中浜地域は、平野川、第二寝屋川に接した、古からの歴史ある地域です。地域内には今里筋と森之宮地域との境を除いて信号がなく、道が狭く一方通行も多いため、救急車や消防車が入りづらい難点があります。しかし、町会加入率は80%以上と高く、地域には人のつながりを大切にすることが根付いております。特に防犯・防災活動では、公立大学の先生方のご意見もいただきながら取り組みを進めております。令和5年度は地域役員・ボランティアから6名の方に防災士になっていただきました。また安否確認を中心に夜間避難所開設訓練やHUG(避難所運営ゲーム)の中浜版を作成する等、様々な取り組みを進めております。一方、福祉とコミュニティ活動では昨年度、コロナ禍以降はじめて、ふれあい喫茶や食事会やノルディックウォーキング等、平時的活動を再開し、夏の盆踊りや、秋の敬老の集いも開催できました。今後も、防犯・防災活動を筆頭に、福祉・コミュニティ活動の充実を図り中浜地域の人のつながりを大切に「安心安全のまちづくり」をすすめていきます。皆さん、ぜひ町会に加入いただき、中浜地域のまちづくりに参画いただきたいと思います。



江ノロ会長(右)、利藤支援員(左)



# 善意銀行払出事業

**申請受付中**

城東区の福祉の推進を目指している団体やボランティアグループを対象に、より充実した活動ができるよう助成を行います。

助成名称 / 対象	助成内容	助成金額
<b>「福祉ボランティア活動応援資金」</b> <b>団体助成</b> <b>対象</b> <ul style="list-style-type: none"> <li>・城東区内で福祉ボランティア活動を行っているグループ</li> <li>・5人以上で構成されている</li> <li>・法人格の有無は問わない</li> <li>・連続交付は3年まで</li> </ul>	継続的な福祉ボランティア活動を推進するために必要なグループ活動費・運営費 ＊広報・啓発活動 ＊ボランティア養成・研修活動 ＊活動に必要な資機材・資料の購入など	年4万円以内
<b>「城東福祉活動助成金」</b> <b>事業助成</b> <b>対象</b> <ul style="list-style-type: none"> <li>・城東区内で福祉活動を行っている法人(社会福祉法人・NPO法人)または団体</li> <li>・他の補助金・助成金を受けていない</li> </ul>	令和6年度中に実施される事業で、先駆性・開拓性のある事業 ＊地域の集いの場づくり(サロン、コミュニティカフェ、子ども食堂、認知症カフェなど) ＊子育て支援を目的としたイベントなど	1事業30万円以内 ※1団体1事業に限ります

## 預託報告

令和5年12月9日～  
令和6年2月29日

次の方々から預託がありました。みなさまの善意を有効に活用させていただきます。  
(順不同・敬称略)

### 預託者

- 真如苑 京橋支部 200,000円
- 鶴見幼稚園保育会 30,000円
- NPO明るい社会作り運動 大阪城東ほんわかネットワーク 100,000円
- 匿名(1件) 5,000円
- 白ゆりグループ 雑巾

申請期間…4月1日(月)～30日(火) 申請書類に基づき、善意銀行で審査及び選考を行い、払出先と払出額を決定します。なお、払出されない場合もありますのでご了承ください。

◎詳細は要綱をご確認ください。申請用紙はホームページからダウンロードできます。 **問合せ** 地域支援担当 ☎06-6936-1153

## 「もったいない」を「ありがとう」に フードドライブ、実施中!

城東区社会福祉協議会では、ご家庭で余っている食品をご寄付いただき、生活のサポートを必要とする方や、子ども食堂などの団体へ無償で配布する「フードドライブ」を実施しています。皆様の善意は、様々な機会において必要とされる方々に届けられ、喜ばれています。引き続き、皆さまのご支援をお待ちしています!!

### ご寄付いただきたい物品

- 新品で未開封のもの
  - 賞味期限が1か月以上あるもの
  - 生鮮食品以外で常温保存が可能なもの
  - 包装や外装が破損していないもの
- 例 ・缶詰 ・そうめんなどの乾麺、乾物 ・バックご飯  
・カップ麺などのインスタント食品  
・レトルトカレーなどのレトルト ・調味料など

### お受け取りできない物品

- ×賞味期限が1か月未満のもの、明記されていないもの
- ×要冷蔵、要冷凍のもの
- ×開封、破損等により中身が出ているもの
- ×アルコール飲料

**問合せ** ☎06-6936-1153  
(城東区在宅サービスセンターゆうゆう内)

## フードパントリーを開催しました!

みなさまにいただいた食料品を活用し、フードパントリーを開催しました! 令和5年度は計3回開催し、89世帯へ食料の支援を行いました。



## 当事者の会情報



同じ経験をするからこそ、共感できること、分かり合えることがあります。それぞれの会について少しでも興味を持たれたら、お気軽にご連絡ください。

### 要事前予約

発達障がいについて考える会  
**「カラフル」** **親の会** (参加費 無料)  
**当事者の会**  
 毎月第3土曜日 10:00～12:00

発達障がいについて関心のある家族や当事者を対象に開催しています。話し合うテーマごとでグループに分かれ、自分の思いや悩んでいることについてお話ししています。

### 要事前予約

不登校・ひきこもり親の会  
**「ほっとタイム」** (参加費 無料)  
 毎月第3土曜日 13:30～15:30

不登校やひきこもり状態にある子どもの保護者を対象に開催しています。ご自身が悩んでいることや子どもとの関わり方、子どもの進学や就職などについてお話ししています。

◎発達障がいについて考える会「カラフル」の一時保育は、当面の間中止させていただきます。

【4～6月の開催予定日】 **場所** 城東区在宅サービスセンター ゆうゆう3階  
 4/20 5/18 6/15 **問合せ** 地域支援担当 ☎06-6936-1153

どちらの会も  
途中参加 & 退出OK

介護者家族の集い (年会費1,200円)  
**城東かぼちゃの会**  
 毎月第1土曜日 13:30～15:00

介護に疲れていませんか? 頑張り過ぎていませんか? かぼちゃの会では、介護を一人で抱え込まないように、日々の不安や苦勞などをざっくばらんに話したり、お互いの近況報告や情報交換などを行っています。介護の苦勞を分かち合うことで心が安らぐことができます。介護にお悩みの方、お気軽にお越しください。

【5～7月の開催予定日】 5/11 6/1 7/6 ※参加希望の方はお問合せください。

**場所** 城東区在宅サービスセンター ゆうゆう3階  
**問合せ** 城東区地域包括支援センター ☎06-6936-1133

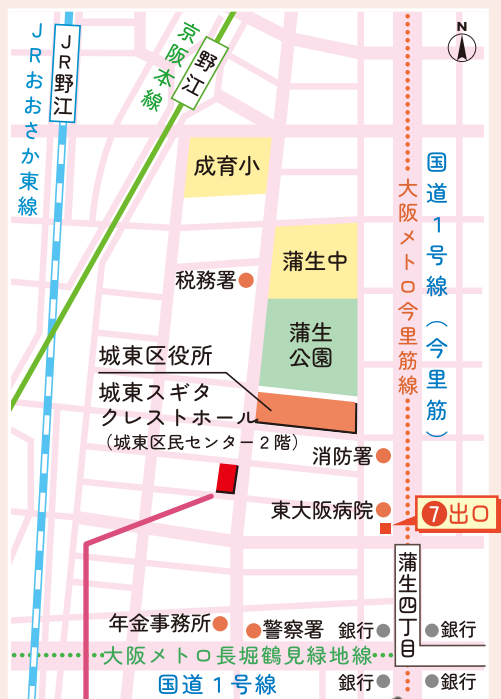
◎開催については当会ホームページでご確認、もしくはお電話でお問合せください。

社会福祉法人  
**大阪市城東区  
 社会福祉協議会**

### Information

〒536-0005 大阪市城東区中央2-11-16  
 城東区在宅サービスセンター ゆうゆう

TEL ▶ 06-6936-1153  
 FAX ▶ 06-6936-1154



開館時間  
 月～金 9:00～19:00  
 土 9:00～17:30  
 ※日曜・祝日・年末年始は休み

城東区社協だより「ゆうゆう」は、赤い羽根共同募金の配分金を活用して作成しています。

お問合せ番号のない事業・催しについては、こちらへお問合せください!